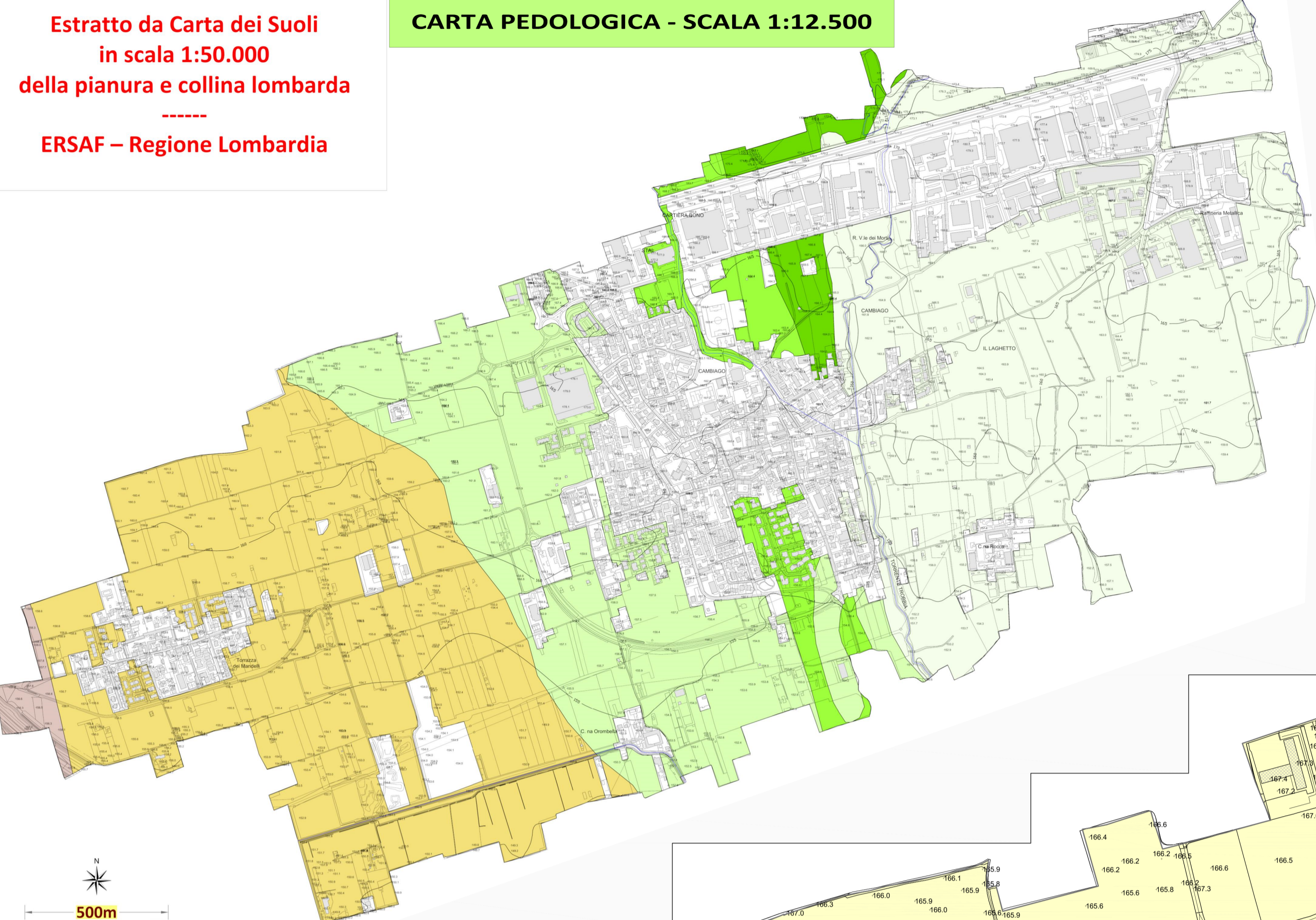
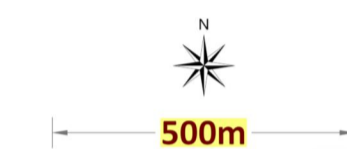


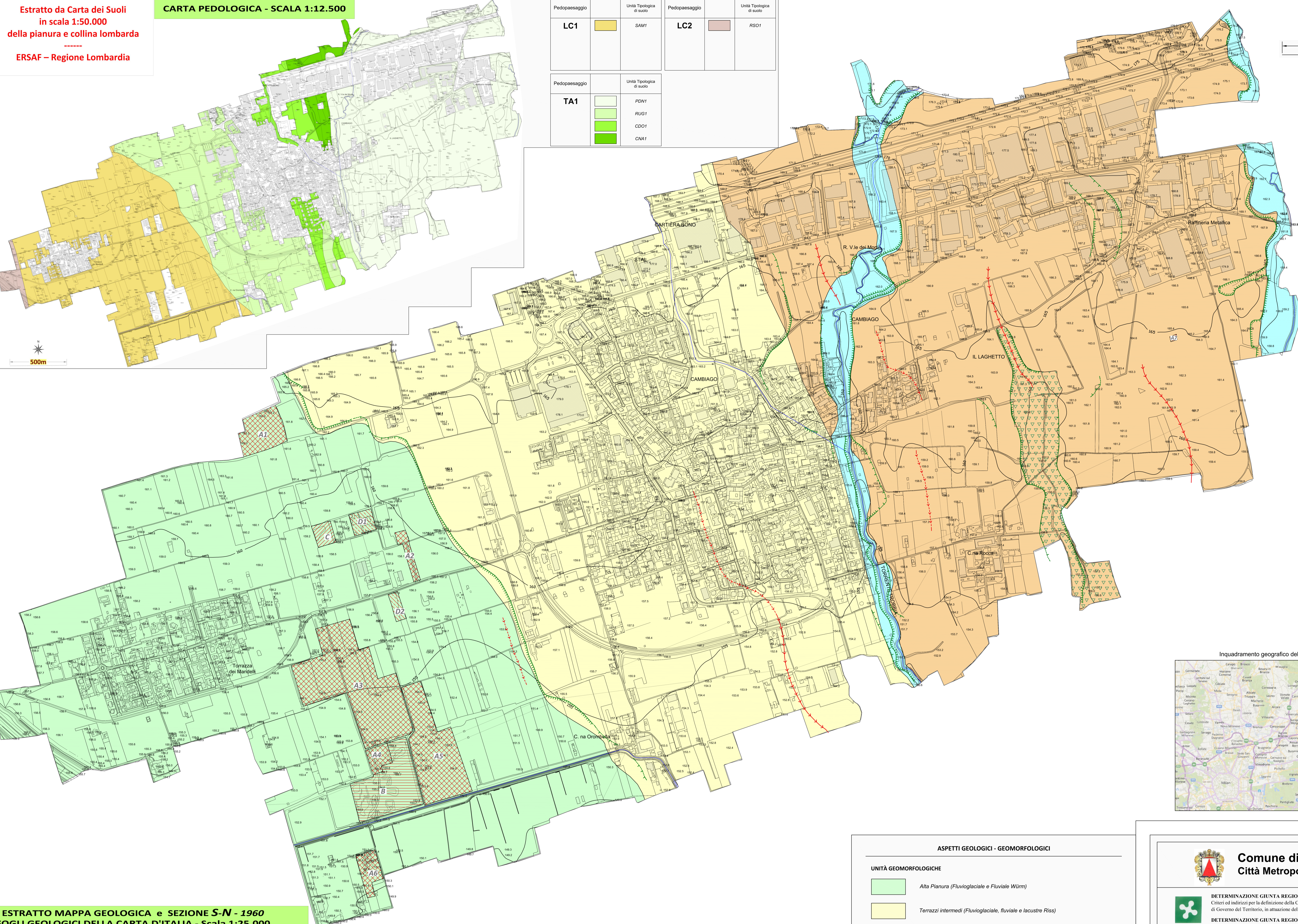
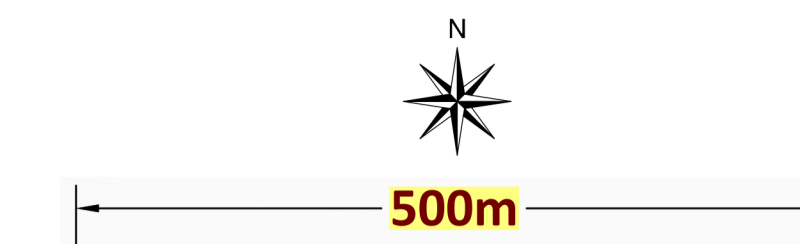
Estratto da Carta dei Suoli
in scala 1:50.000
della pianura e collina lombarda

ERSAF - Regione Lombardia

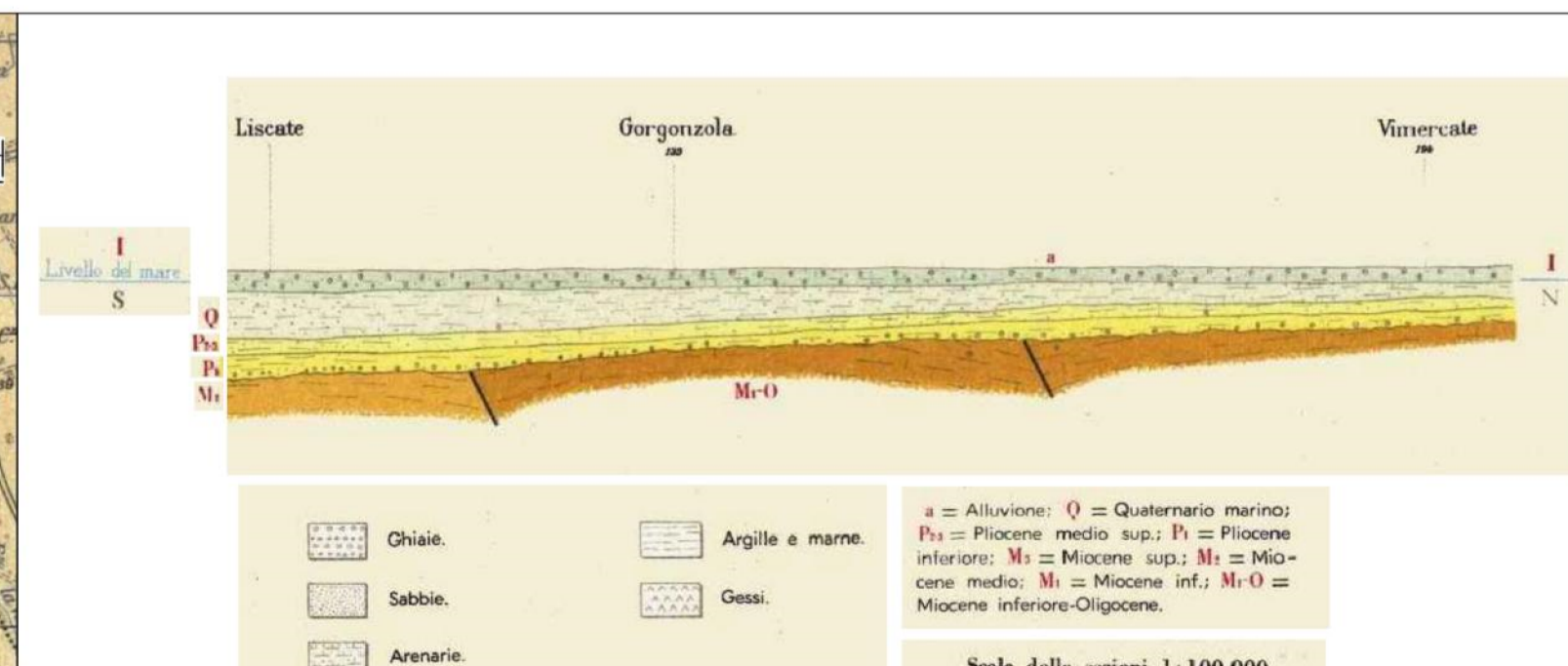
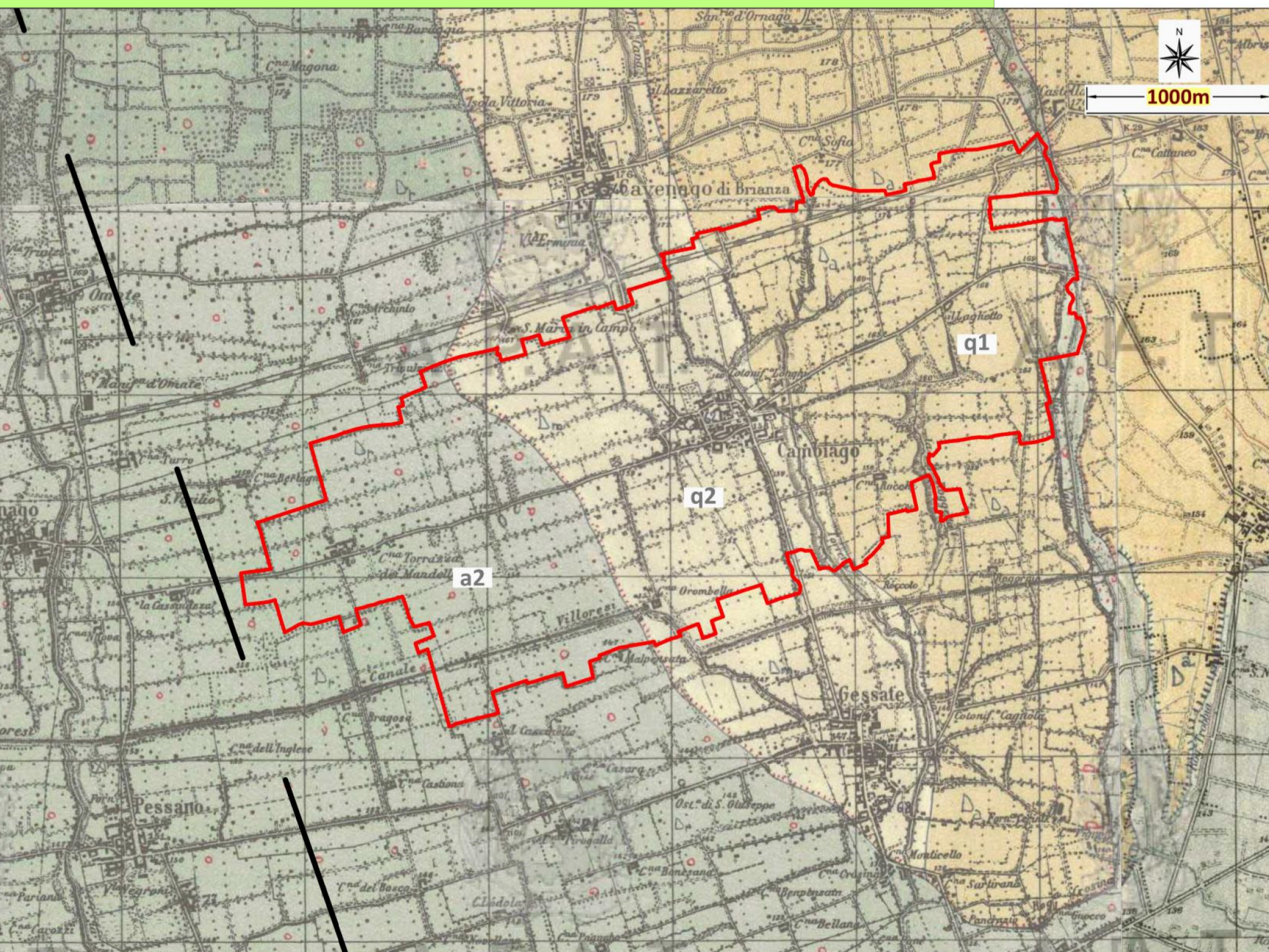
CARTA PEDOLOGICA - SCALA 1:12.500



Pedopaesaggio	Unità Tipologica di suolo	Pedopaesaggio	Unità Tipologica di suolo
LC1	SAM1	LC2	RS01
Pedopaesaggio	Unità Tipologica di suolo		
TA1	PDW1		
	RUG1		
	CD01		
	CMA1		



ESTRATTO MAPPA GEOLOGICA e SEZIONE S-N - 1960
FOGLI GEOLOGICI DELLA CARTA D'ITALIA - Scala 1:25.000
F 45 1 NE - F45 1 SE - F46 4 NO - F46 4 SO



Quaternario	
q1	Chiese alluviali con strati di alterazione superficiale argillosa scarsa (terrace), spessore fino a 200-300 cm. DIETHEM ARTNO.
q2	Chiese alluviali con strati di alterazione superficiale argillosa scarsa (terrace), spessore fino a 200-300 cm. DIETHEM MENO.
a2	Alluvioni ghiaiosabbiose (e) e/o sabbiose ed argillose. ALLEGRIUM BELENTE ED ATTUALE.



ASPETTI GEOLOGICI - GEOMORFOLOGICI

UNITÀ GEOMORFOLOGICHE

- Alta Pianura (Fluvioglaciale e Fluviale Würm)
- Terrazzi intermedi (Fluvioglaciale, fluviale e lacustre Riss)
- Terrazzi antichi (Fluvioglaciale, fluviale e lacustre Mindel)
- Terrazzi fluviali

Elementi geomorfologici naturali

- Orti di scarpate principali
- Scarpate torrentizie secondarie
- Paleovalci principali
- Tracce di paleovalci di incerta definizione
- Elementi di pregio geomorfologico e geopedologico (paleovalce Roggia Roggetta)

Forme di degrado e alterazione delle superfici

- Aree scavate e ritombate con inerti e altri materiali di incerta definizione
- Ambito di escavazione (ATEg22) - concessione scaduta il 30-06-2019
- Discarica di rifiuti tossico-nocivi (ex cava Gerni)
- Aree rimodellate con accumuli vari

Comune di Cambiagio
Città Metropolitana di Milano

DETERMINAZIONE GIUNTA REGIONALE 22 DICEMBRE 2005 - N. 8/1566:
Criteri ed indirizzi per la definizione della Componente geologica, idrogeologica e sismica del Piano di Governo del Territorio, in attuazione dell'art. 57, comma 1, della l.r. 11 marzo 2005, n. 12

DETERMINAZIONE GIUNTA REGIONALE 30 NOVEMBRE 2011 - N. IX/2616:
Aggiornamento dei "Criteri ed indirizzi per la definizione della componente geologica, idrogeologica e sismica del Piano di Governo del Territorio, in attuazione dell'art.57, comma 1, della l.r. 11 marzo 2005, n. 12", approvati con d.g.r.22 dicembre 2005, n.8/1566 e successivamente modificati con d.g.r.28 maggio 2008, n.8/7374

DETERMINAZIONE GIUNTA REGIONALE 19 GIUGNO 2017 - N. X/6738:
Disposizioni regionali concernenti l'attuazione del piano di gestione dei rischi di alluvione (PGRA) nel settore urbanistico e di pianificazione dell'emergenza, ai sensi dell'art. 58 delle norme di attuazione del piano stralcio per l'assetto idrogeologico (PAI) del bacino del Fiume Po così come integrate dalla variante adottata in data 7 dicembre 2016 con deliberazione n. 5 dal comitato istituzionale dell'autorità di bacino del F. Po.

CARTA GEOLOGICA - GEOMORFOLOGICA E PEDOLOGICA

Revisione 01, gennaio 2021

a seguito del recepimento delle osservazioni della Città metropolitana di Milano
Decreto Dirigenziale R.G. n. 9337/2020 del 22/12/2020 - All. A

TITOLO

Scala 1:5.000

Tav. 1

Re: R:\2017MI_Cambiagio_AppGT\Risorse\1_Geologica_Geomorfologica_Pedologica.dwg
Layout: Layout_5000

GEONVEST s.r.l.
Geologia e Geotecnica

Data: 22/01/2021

N. 3873